

# 外来診療担当医表

■ 診療時間 午前 8:30~12:30 午後 13:30~17:30

診療科目	月	火	水	木	金	土	日
内科	一般内科	濱	内之倉	吉田	田中	内之倉 田中 (隔週)	当番医師
	一般内科 腎臓内科	永野	永野	永野	永野	永野 (隔週)	
	循環器内科			田中			
	代謝内科						九州大学
	神経内科				原 (第1,3週)		
	血液内科	白藤 (午後のみ)					
整形外科 リハビリテーション	午前	千丈	千丈	千丈	千丈	福岡大学 (10:00~17:00)	福岡大学 (第2,4週) 担当医 (第3週)
	午後				木山/斧出		
小児科	吉田 (午後のみ)		吉田 (午後のみ)	吉田 (午後のみ)	吉田 (午後のみ)	吉田 (午後のみ)	
耳鼻咽喉科	長崎大学 (9:30~)	長崎大学 (12:30迄)			長崎大学 (9:30~)	長崎大学 (12:30迄)	
精神科				辰巳			
泌尿器科	宮崎	宮崎	宮崎	宮崎	宮崎		
眼科							九州大学 (第1,3週)
人工透析	永野	永野	永野	永野	永野	永野	
消化器検査(内視鏡)		清水	清水	清水			
(内科系)午後担当医	白藤	内之倉	田中	濱	吉田/田中 (隔週)	当番医師	当番医師

当番医師

## 【備考】

- 内科系の午後診療は、当番制となっております。
- 内科/発達小児科/精神科/泌尿器科/眼科においては「予約制」を導入しております。
- 休診日は、祝日午後・土曜日午後及び日曜日。時間外・休日等は、当番医師にて急患対応致します。



救急告示病院  
社会医療法人 稲穂会  
**天草慈恵病院**



ホームページ URL <http://www.inahokai.com/>



## 交通アクセス

- 天草空港より車で25分
- 本渡バスセンターよりバスで40分
- 天草慈恵病院前 停留所下車 徒歩2分

## ■熊本県天草郡苓北町上津深江278-10

社会医療法人稲穂会 天草慈恵病院	TEL 0969-37-1111(代)
医療連携室	TEL 0969-37-1150
健診センター	TEL 0969-37-1730
通所リハビリテーション 蕩蕩館	TEL 0969-37-1202
温泉プール 悠游館	TEL 0969-37-1111
ケアプランサービス JCS24	TEL 0969-37-1111
訪問看護ステーション はまゆう	TEL 0969-37-0288
ヘルパーステーション JCS24	TEL 0969-37-1111
介護老人保健施設 慈恵苑	TEL 0969-37-1567
天草慈恵病院 介護医療院	TEL 0969-37-1111

## ■熊本県天草郡苓北町富岡2228-16

住宅型有料老人ホーム 和 TEL 0969-35-0171

## ■熊本県天草市河浦町河浦4660-1

訪問看護ステーションはまゆうサテライト河浦 TEL 0969-76-0101

医療・介護・福祉の総合的・複合的サービス提供

AMAKUSA JIKEI HOSPITAL

# 天草慈恵だより

2024 VOL.41 3月号

発行：社会医療法人 稲穂会 天草慈恵病院



「うれしいひなまつり」

## CONTENTS

- 診療報酬・介護報酬同時改定
- 回復期リハビリテーション病棟
- 能登半島地震災害義援金
- 慈恵苑餅つき大会
- 裸祭り ほか

## 診療報酬・介護報酬同時改定

2024年は、2年に一度の診療報酬改定と3年に一度の介護報酬改定が同時に行われる「ダブル改定」の年です。今年の改定は、薬価改定を除く診療報酬並びに、介護保険事業における訪問看護・訪問リハビリ・居宅療養管理指導・通所リハビリについては、6月1日施行となること、今までと大きく違います。内容としましては、診療報酬・介護報酬で共通する部分も多くあり、その中でも働き方改革が大きな柱となっています。医療・介護従事者の処遇改善はもちろん、業務改善やDX(デジタルトランスフォーメーション)をどのように活用していくかが分かれ目となります。また、自立支援・重症化予防の観点から、リハビリテーション・機能訓練、口腔管理、栄養管理を一体的に実施する必要性があり、多職種での介入・連携も重要となってきます。

当法人も、年明けより両改定対策を始めており、各種改定セミナーへの参加、2月末には院内全体勉強会の実施、3月に入ってから、医療部門・介護部門それぞれに分かれて、検討会も実施の予定としております。よりよいサービスを患者様、利用者の方々への提供につながるよう、今後も検討を重ねていきたいと思っております。



## 天草慈恵病院の『回復期リハビリテーション病棟』

天草慈恵病院では、急性期治療後の患者様に対し医療専門医(医師・看護師・ケアワーカー・理学療法士・作業療法士・言語聴覚士・ソーシャルワーカー・薬剤師・管理栄養士等)がチームを組んで「日常生活動作向上、寝たきり防止、家庭復帰」を目標に専門的なリハビリテーションプログラムを実施しています。

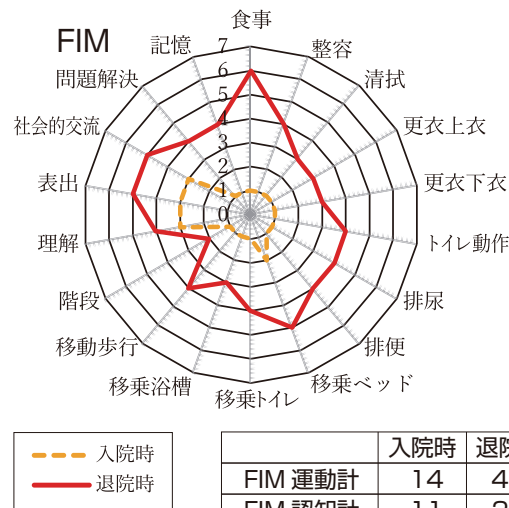
### 最近の退院事例

R様は、アテローム血栓性脳梗塞にてA病院に急性期入院後、当院回復期病院へリハビリ目的にて転院。介入当初は麻痺は軽度でしたが、筋力の低下や覚醒状態にムラがあり、日常生活動作に全介助を要する状態でした。また、嚥下障害、認知機能低下も呈していらっしゃいました。

在宅生活復帰を目標に理学療法・作業療法・言語療法を実施。約4ヶ月半のリハビリ実施後、車椅子自乗監視レベル、前腕支持型歩行器歩行近位見守り～軽介助レベルとなり、起き上がりや車椅子移乗などの基本動作も見守りで可能となりました。

食事も経口より摂取可能となり、毎食全量自己摂取されていました。入院中に介護保険申請し、要介護5となりました。退院後は、当院併設の介護老人保健施設「慈恵苑」へ入所し、リハビリを継続なさっています。

FIM	入院時	退院時
食事	1	6
整容	1	4
清拭	1	3
更衣上衣	1	3
更衣下衣	1	3
トイレ動作	1	4
排尿	1	4
排便	1	4
移乗ベッド	2	5
移乗トイレ	1	4
移乗浴槽	1	3
移動歩行	1	4
階段	1	2
理解	3	4
表出	3	5
社会的交流	3	5
問題解決	1	4
記憶	1	4



	入院時	退院時
FIM 運動計	14	49
FIM 認知計	11	22
FIM 計	25	71

### 回復期リハビリテーション病棟のお問合せ先

- 天草慈恵病院  
代表TEL 0969-37-1111
- 医療連携室  
直通TEL 0969-37-1150  
直通FAX 0969-37-1160

## 能登半島地震災害義援金

2024年1月1日に発生した「令和6年能登半島地震」により、犠牲になられた方々にご遺族の皆様にご挨拶申し上げます。また、現地に被災された皆様にご心よりお見舞い申し上げます。今もなお、大変な状況が続いていることかと思っております。

法人本部として義援金を送らせていただきましたが、私たち職員一人ひとりができることを日々考えています。この義援金募集もその一部です。少しでも現地の方に届くことを願っています。また、今後いつどこで起きるかわからないため、現在のBCPの見直しを行い、災害に備えていきたいと思っております。



## 土曜日外来のご案内

### 整形外科

当院の整形外科では月～金曜日までの外来診療の他、土曜日にも外来診療を行っております。

#### 土曜外来診療日(2024年3～4月)

3月の診療は 9日・16日・23日・30日

4月の診療は 6日・13日・20日・27日

#### 担当医

- 3月  
第2・4土曜(8:30～14:30) 福大整形外科 医師  
第3土曜 (8:30～17:30) 整形外科 担当医
- 4月  
第1・2土曜(8:30～12:00) 千丈 実香 医師  
第3・4土曜(8:30～14:30) 福大整形外科 医師

### 代謝内科・眼科

当院では、九州大学病院代謝内科医・眼科医による診療を行なっています。

外来診療のみで、眼科疾患全般を対象としています。詳しくは、受付窓口までお問い合わせください。

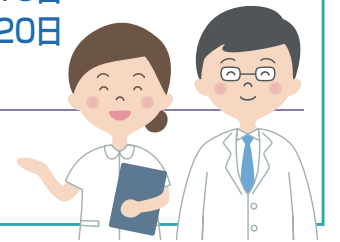
#### 診療日程(2024年3～4月)

代謝内科診療：3月2日・9日・16日・23日・30日  
4月6日・13日・20日・27日

眼科診療：3月2日・16日  
4月6日・20日

#### 診療時間

8:30～14:30



## 慈恵苑「餅つき大会」

12月21日、老健施設「慈恵苑」で餅つき大会を実施しました。男性スタッフで餅をついていたところ、利用者様も参加されて「よいしょ、よいしょ」の掛け声に合わせて力強く餅をつかれていました。出来上がったお餅は、利用者さんと一緒に丸めたり、お芋と混ぜて「ねったくり」を作り食べました。



## 「裸まつり」～久しぶりの開催～

苓北町上津深江地区で開催される「裸まつり」が4年ぶりに開催されました。

毎年1月20日に行われるこのお祭りは、約400年前、上津深江地区に悪病が流行した際、山伏が海で禊をして病魔を退散したのが始まりとされています。

当日は、上津深江青年会また関係者の皆様のご好意により、当院にもお寄り頂き、我々スタッフも患者様と共に無病息災を祈願しました。患者様は久しぶりの裸まつり開催にとっても喜んでいらっしゃいました。



## お掃除ロボット活躍中

当院での勤続年数2年となる、お掃除担当の「アイちゃん」を紹介します。

アイちゃんの勤務体系はだいたい遅出か夜勤で、ルートも覚えておりとても働き者です。ビジュアルがチャームなこともあり、当院の人気者。今となっては、なくてはならない存在です。



## ～おひな様と写真を撮ろう～

桃の節句にちなんだ当院1Fロビーでのひな壇飾りも毎年恒例となりました。今年は少し趣向を変えて、おひな様と一緒に写真を撮れる『顔はめパネル』を設置しています。お寄り際には是非お写真を撮っていただき、お楽しみください。

